

[illegible]

СОГЛАСОВАНО
Председатель Калининского сельского
совета - Глава Администрации
Калининского сельского поселения
_____ Н.Г. Ченксёва

Схема дислокации контейнерной площадки
по адресу: Республика Крым, Красногвардейский район, с. Калинино,
ул. Колхозная, территория сельского кладбища



Условные обозначения:

- Месторасположение контейнерной площадки

Координаты расположения контейнерной площадки:

- 45,598355 – северной широты
- 34,229566 – восточной долготы

СОГЛАСОВАНО
Председатель Калининского сельского
совета - Глава Администрации
Калининского сельского поселения
_____ Н.Г. Ченксёва

Схема дислокации контейнерной площадки
по адресу: Республика Крым, Красногвардейский район, с. Калинино, ул. Калинина, 6



Условные обозначения:

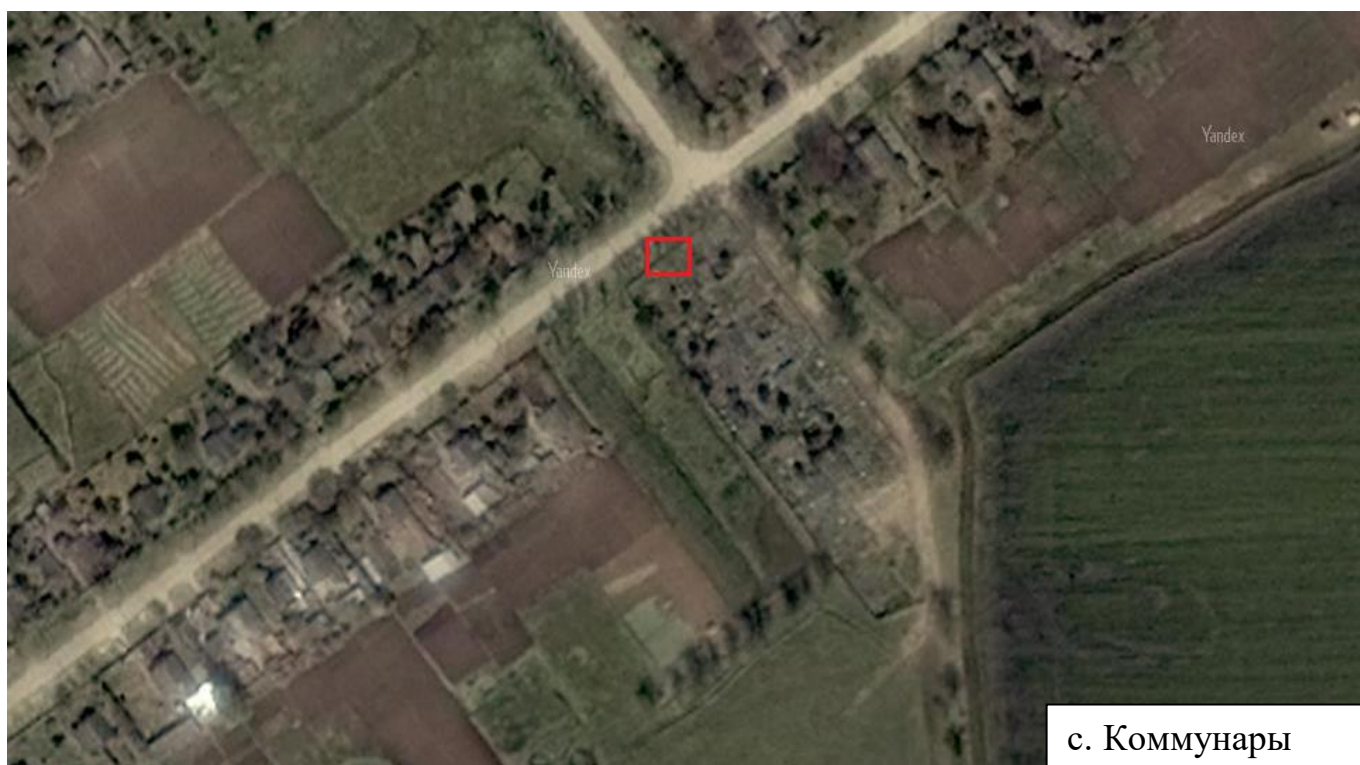
- Месторасположение контейнерной площадки

Координаты расположения контейнерной площадки:

- 45,592755 – северной широты
- 34,224173 – восточной долготы

СОГЛАСОВАНО
Председатель Калининского сельского
совета - Глава Администрации
Калининского сельского поселения
_____Н.Г. Ченксёва

Схема дислокации контейнерной площадки
по адресу: Республика Крым, Красногвардейский район, с. Коммунары,
ул. Виноградная, территория сельского кладбища



Условные обозначения:

 - Месторасположение контейнерной площадки

Координаты расположения контейнерной площадки:

- 45,545964 – северной широты
- 34,223062 – восточной долготы

СОГЛАСОВАНО
Председатель Калининского сельского
совета - Глава Администрации
Калининского сельского поселения
_____Н.Г. Ченксёва

Схема дислокации контейнерной площадки
по адресу: Республика Крым, Красногвардейский район, с. Вишняковка, территория
сельского кладбища



Условные обозначения:

- Месторасположение контейнерной площадки

Координаты расположения контейнерной площадки:

- 45,617511 – северной широты
- 34,241836 – восточной долготы

СОГЛАСОВАНО
Председатель Калининского сельского
совета - Глава Администрации
Калининского сельского поселения
_____Н.Г. Ченксёва

Схема дислокации контейнерной площадки
по адресу: Республика Крым, Красногвардейский район, с. Победино, территория
сельского кладбища



Условные обозначения:

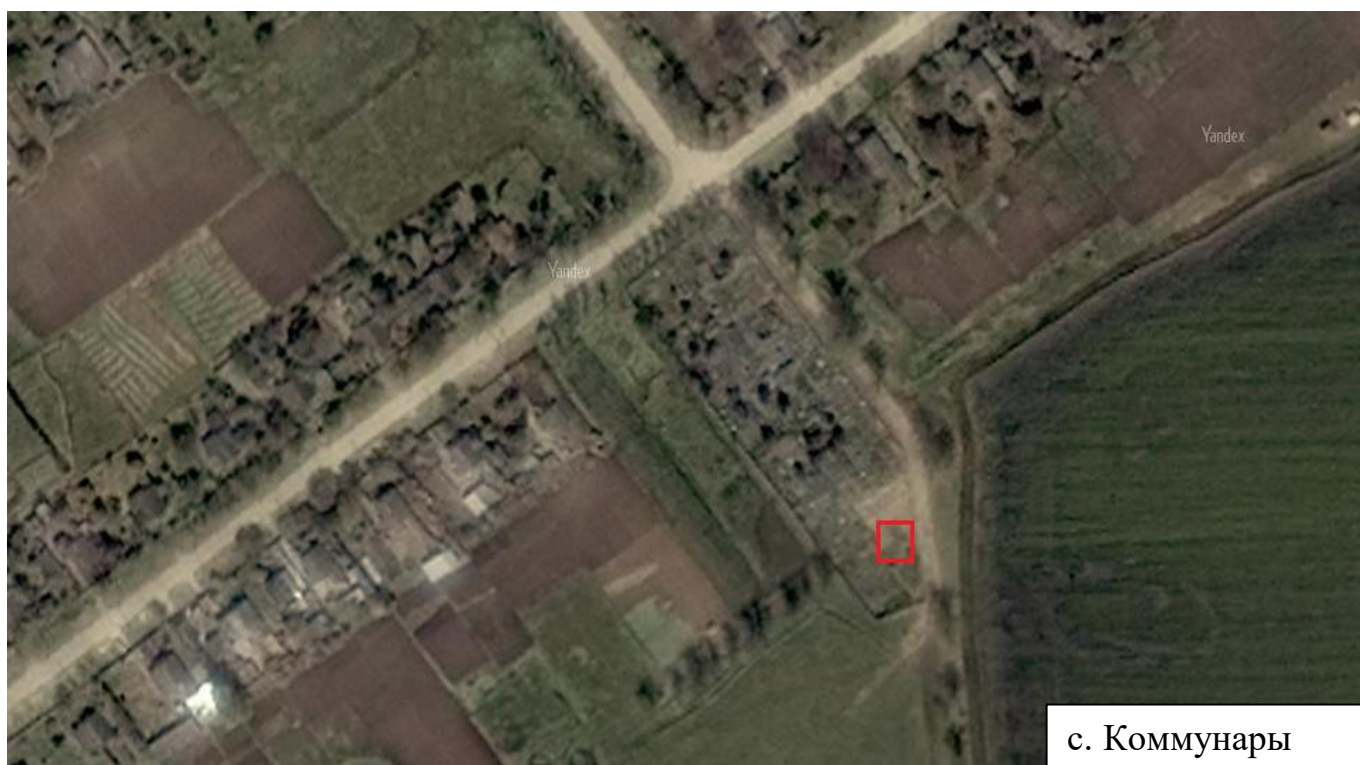
- Месторасположение контейнерной площадки

Координаты расположения контейнерной площадки:

- 45,61582 – северной широты
- 34,206222 – восточной долготы

СОГЛАСОВАНО
Председатель Калининского сельского
совета - Глава Администрации
Калининского сельского поселения
_____Н.Г. Ченксёва

Схема дислокации контейнерной площадки
по адресу: Республика Крым, Красногвардейский район, с. Коммунары, ул.
Виноградная, территория сельского кладбища



Условные обозначения:

 - Месторасположение контейнерной площадки

Координаты расположения контейнерной площадки:

- 45,545964 – северной широты
- 34,223062 – восточной долготы